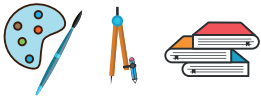




**PARROCCHIA  
SS. TRINITA'**

**SCUOLA INFANZIA SS. TRINITÀ  
E SCUOLA PRIMARIA GESÙ MARIA**

# SCUOLA CHE PASSIONE! Cresciamo insieme...



**18 Novembre**

15.00 - 17.00

**16 Dicembre**

15.00 - 17.00

**13 Gennaio**

9.30 - 12.00

Iscrizioni anno scolastico  
2024/2025 su appuntamento



*La scelta per un percorso sereno e sicuro.*

## **VIENI A CONOSCERCI!**

Parrocchia ss. Trinità scuola infanzia e primaria Gesù Maria Via Bernardi 14 - 35135 Padova  
Tel. 049 610071 / 333 1498277 - [segreteria@gesumaria.net](mailto:segreteria@gesumaria.net) - [www.gesumaria.net](http://www.gesumaria.net)

# #FUTURIAMO COSTRUENDO INSIEME



## SCUOLA INFANZIA Offerta didattico/educativa

La costruzione del curricolo per la scuola dell'infanzia punta all'innovazione educativa elaborando un profilo educativo e culturale del bambino articolato secondo le seguenti linee:

- Sviluppo dell'identità personale dei bambini
- Progressiva conquista dell'autonomia
- Orientamento come sviluppo di motivazione e autostima
- Convivenza civile: coesistere, condividere, essere corresponsabili
- Competenze e strumenti culturali per leggere e governare l'esperienza

Per ampliare l'offerta educativa si realizzano, attraverso la collaborazione di esperti esterni, i progetti di:

- Educazione motoria
- Educazione musicale
- Educazione alla lingua inglese
- Insegnamento della religione cattolica

## SCUOLA PRIMARIA Piano degli studi

Il curricolo si configura con il seguente orario settimanale:

Materie/Classe	1 <sup>^</sup>	2 <sup>^</sup>	3 <sup>^</sup>	4 <sup>^</sup>	5 <sup>^</sup>
Religione	2	2	2	2	2
Italiano	6	6	6	6	6
Lingua straniera inglese	2	2	3	3	3
Storia e Cittadinanza e Costituzione	2	2	2	2	2
Geografia	2	2	2	2	2
Matematica	6	6	6	6	6
Tecnologia	1	1	1	1	1
Scienze naturali e sperimentali	2	2	2	2	2
Musica	1	1	1	1	1
Arte e immagine	2	2	2	2	2
Sc. Motorie	2	2	2	2	2
Lab. Linguistico	1	1	0	0	0
Lab. di lingua inglese	1	1	1	1	1
Mensa	5	5	5	5	5
Ricreazione	5	5	5	5	5
<b>Tot.</b>	<b>40</b>	<b>40</b>	<b>40</b>	<b>40</b>	<b>40</b>

Servizi di pre tempo dalle 7:30 alle 8:30 e post tempo dalle 16:00 alle 18:30  
disponibili sia per la scuola dell'infanzia che per la scuola primaria.

Scuole dell'Infanzia e Primaria GESÙ - MARIA  
Via Bernardi, 14 - 35135 Padova  
Recapiti 049 610071 - Lara Cortelazzo 333 1498277  
[www.gesumaria.net](http://www.gesumaria.net) - [segreteria@gesumaria.net](mailto:segreteria@gesumaria.net)